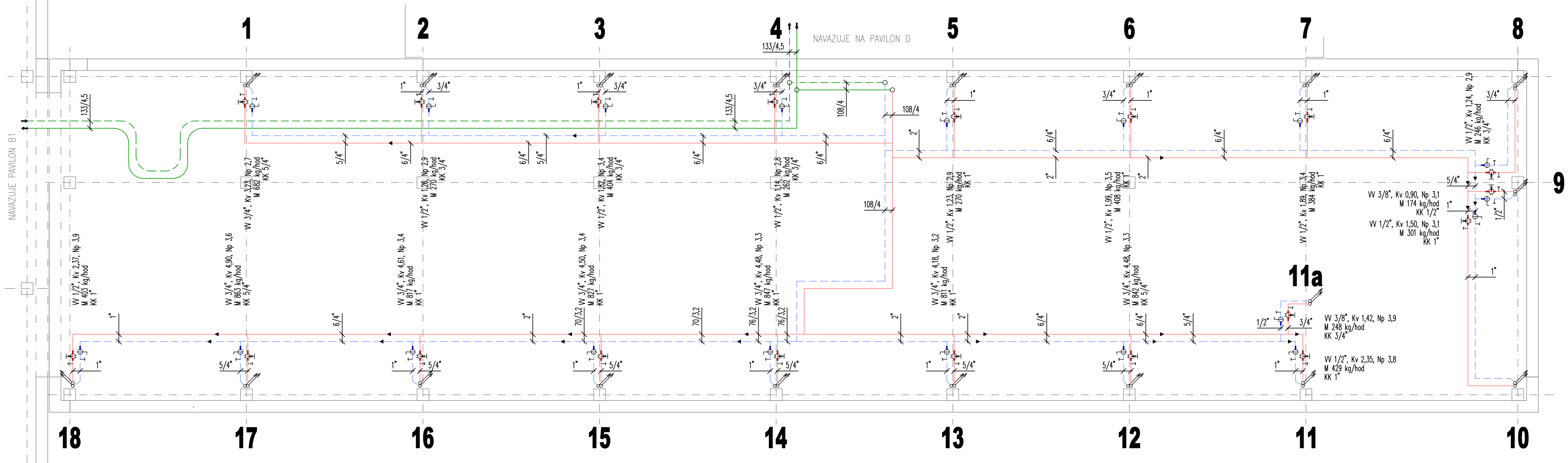
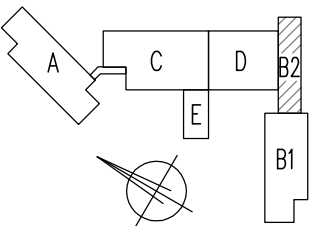


B2 - 1PP



LEGENDA:

- ../500/... LITINOVÉ ČLÁNKOVÉ OTOPNÉ TĚLESO, KALOR (500/110, 500/160, 900/160)
- PV PŘÍMÝ VENTIL, TLAKOVÉ NEZÁVISLÝ RADIÁTOROVÝ TERMOSTATICKÝ VENTIL S VESTAVĚNÝM REGULÁTOREM PRŮTOKU (10-150 l/hod), HEIMEIER ECLIPSE
- PVI PŘÍMÝ VENTIL, TLAKOVÉ NEZÁVISLÝ RADIÁTOROVÝ TERMOSTATICKÝ VENTIL S VESTAVĚNÝM REGULÁTOREM PRŮTOKU (30-300 l/hod), HEIMEIER ECLIPSE 300
- PŠ PŘÍMÉ ŠROUBENÍ, REGULAČNÍ A UZAVÍRAČÍ (OTVĚŘENO NAPLNO), HEIMEIER REGUTEC
- Řji±3 CENTRÁLNÍ ŘÍDÍCÍ JEDNOTKA, S OVLÁDÁNÍM APLIKACÍ PŘES CHYTRÝ TELEFON (ANDROID I IOS) A APLIKACÍ V PC (JE MOŽNÁ KOMBINACE OBOJHO), VČT. NÁPAJENÍ (SOUČÁST ZÁŘÍZENÍ), PŘIPOJENÁ DATOVÝM KABELM NA INTERNET, BEZDRÁTOVÉ SPOLUPRACUJE S BEZDRÁTOVOU TERMOSTATICKOU HLAVICÍ (JEDNA ŘJ = AŽ 32 HLAVIC), Danfoss Gateway Ally
- TH1 BEZDRÁTOVÁ RADIÁTOROVÁ TERMOSTATICKÁ HLAVICE 4±28 °C, S POJISTKOU PROTI MANIPULACI A ZOIZENÍ, BATERIOVÉ NÁPAJENÍ, BEZDRÁTOVÉ KOMUNIKUJE S ŘÍDÍCÍ JEDNOTKOU (ŘJ±3), DANFOSS eTRV Zigbee Danfoss Ally
- RH RUČNÍ HLAVICE, RADIÁTOROVÁ, HEIMEIER, M30x1,5
- W VYVAŽOVACÍ VENTIL ZÁVITOVÝ, T 120 °C, PN 25, VČT. NÁSTAVCOU PRO MĚŘÍCÍ JEHLU, TA STAD
- KK KULOVÝ KOHOUT, PLNOPRŮTOKOVÝ, ZÁVITOVÝ, S UPRAVENOU PLOCHOU VNITŘNÍ KOULE PROTI ZANÁŠENÍM USAZENINÁM, PN 35, GIACOMINI R910
- VYPOUŠTĚCÍ KULOVÝ KOHOUT SE SAČEM A PÁČKOU, KULOVÝ, KOVOVÁ PÁČKA (VRTULKA), G 1/2", PN 10, GIACOMINI R608D
- UT – PŘÍVOD, POTRUBÍ OCELOVÉ SPOJOVANÉ SVAŘOVÁNÍM
- UT – ZPÁTEČKA, POTRUBÍ OCELOVÉ SPOJOVANÉ SVAŘOVÁNÍM
- UT – PŘÍVOD, POTRUBÍ OCELOVÉ SPOJOVANÉ SVAŘOVÁNÍM, stávající
- UT – ZPÁTEČKA, POTRUBÍ OCELOVÉ SPOJOVANÉ SVAŘOVÁNÍM, stávající
- UT – PŘÍVOD – PATERNÍ ROZVODY TEPLA, POTRUBÍ OCELOVÉ SPOJOVANÉ SVAŘOVÁNÍM, stávající
- UT – ZPÁTEČKA – PATERNÍ ROZVODY TEPLA, POTRUBÍ OCELOVÉ SPOJOVANÉ SVAŘOVÁNÍM, stávající



VEDOUČÍ PROJEKTU	VYPRACOVAL	ZOD. PROJEKTANT	TOMÁŠ VINŠÁLEK	
TOMÁŠ VINŠÁLEK	TOMÁŠ VINŠÁLEK	EVA ŽIŽKOVÁ	DUBENEC 42, 544 55 DUBENEC	
			TEL: 603 204 859, IČO: 66822581	
			e-mail: vinsalek@vinsalek.cz	
OBEC: TRUTNOV	OKRES: TRUTNOV	KRAJ: KRÁLOVÉHRADECKÝ	FORMÁT	04 x A4
INVESTOR: MĚSTO TRUTNOV, SLOVANSKÉ NÁM. 165, 541 16 TRUTNOV			DATUM	10 / 2024
STAVBA: ÚPRAVY OTOPNÉ SOUSTAVY			Č.ZAKÁZKY	2024 / 23
ZŠ MLÁDEŽNICKÁ 536 TRUTNOV			STUPEŇ	ZD
			MĚŘÍTKO	1:100
ČÁST: VYTÁPĚNÍ			REVIZE	–
OBSAH: PAVILON B2 - 1PP - DISPOZICE ROZVODŮ			Č.VÝKRESU	UT.14